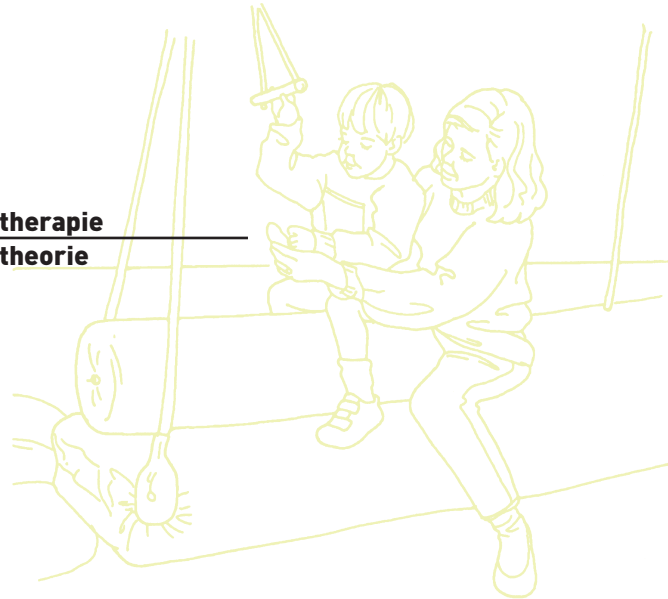


## Sensorische Integrationstherapie Sensorische Integrationstheorie



# Die Einführungsstufe

## **Einführungsstufe in die Sensorische Integrationstherapie nach Dr. Jean Ayres**

Die Einführungsstufe nach den Richtlinien und dem Curriculum des DVE soll eine Übersicht über das Konzept der Sensorischen Integrationstherapie vermitteln.

Die Teilnehmer sollen im Laufe des Seminars erkennen lernen, wie die SI-Therapie in der Praxis verantwortlich umgesetzt werden kann, und ob sie den weiteren SI-Fortbildungsweg gehen wollen.

Es wird das Konzept der Sensorischen Integration vorgestellt, eine Übersicht über die Sensorischen Systeme und die Normalentwicklung der Sensomotorik gegeben.

Anhand von Fallbeispielen und Selbsterfahrungen wird auf mögliche SI-Störungen eingegangen.

## **Zielgruppe**

Ergotherapeuten, Physiotherapeuten, Logopäden, Psychologen, Ärzte

## **Referentin**

Eva Renger, Ergotherapeutin und SI-Lehrtherapeutin zert. DVE

## **Teilnehmerzahl**

max. 26

## **Seminarpreis**

139,- € für DVE-Mitglieder, ansonsten 161,- €

## **Anmeldung**

schriftlich bis 6 Wochen vor Seminarbeginn

# Termine (4 Alternativen)

**EK 06/A**

Sa/So 18./19. 02. 2006, je 9 Uhr – 16.30 Uhr = 16UE

oder

**EK 06/B**

Sa/So 17./18. 06. 2006, je 9 Uhr – 16.30 Uhr = 16UE

oder

**EK 06/C**

Sa/So 16./17. 09. 2006, je 9 Uhr – 16.30 Uhr = 16UE

oder

**EK 06/D**

Sa/So 25./26. 11. 2006, je 9 Uhr – 16.30 Uhr = 16UE

# Die Grundstufe

## Grundstufe / Sensorische Integrationstherapie nach Dr. Jean Ayres

Grundstufe Sensorische Integrationstherapie nach Dr. Jean Ayres  
Das Seminar vermittelt in 140 Unterrichtseinheiten nach den Richtlinien und dem Curriculum des DVE das Konzept der Sensorischen Integration nach Jean Ayres: Merkmale der SI, Neuroanatomie und Neurophysiologie des ZNS, die Sinnessysteme, die „Gezielten Beobachtungen“ nach Jean Ayres, SI-Erscheinungsbilder und SI-Behandlungsformen, Grenzen der SI-Therapie und Vergleich mit anderen Therapiekonzepten.

### Zielgruppe

Ergotherapeuten mindestens 80% (vorzugsweise DVE-Mitglieder), maximal 20% Ärzte, Psychologen, Physiotherapeuten, Logopäden

### Referentinnen

Dagmar Schuh, SI-Lehrtherapeutin zert. DVE  
Eva Renger, SI-Lehrtherapeutin zert. DVE  
Melanie Lotz, SI-Lehrtherapeutin zert. DVE  
Dr. Andrea Bevoť, Neurologin am SPZ Tübingen

### Seminarpreis

1420,- € für DVE-Mitglieder, sonst mindestens 1633,- €

Zwischen den einzelnen Kursblöcken sind 20 Unterrichtseinheiten für die praktische Ausbildung vorgesehen. Im Kurs wird eine Referentenliste (gesamtes Bundesgebiet) ausgeteilt, die Kosten für den praktischen Teil sind in der Kursgebühr enthalten.

### Voraussetzungen

Einführungskurs SI nach den Richtlinien und dem Curriculum des DVE, mind. 16 UE; 1 Jahr Berufserfahrung in Vollzeit, vorzugsweise in der Pädiatrie.

# Termine (3 Alternativen)

## GK 06/A

Mo 20. 02. 2006, 10.45 Uhr, bis Fr 24. 02. 2006, 13 Uhr = 40 UE  
Sa 01. 04. 2006, 10.45 Uhr, bis Mi 05. 04. 2006, 13 Uhr = 40 UE  
Mi 28. 06. 2006, 10.45 Uhr, bis So 02. 07. 2006, 13 Uhr = 40 UE

## oder

## GK 06/B

Mo 08. 05. 2006, 10.45 Uhr, bis Fr 12. 05. 2006, 13 Uhr = 40 UE  
Fr 23. 06. 2006, 10.45 Uhr, bis Di 27. 06. 2006, 13 Uhr = 40 UE  
Mi 06. 09. 2006, 10.45 Uhr, bis So 10. 09. 2006, 13 Uhr = 40 UE

## oder

## GK 06/C

Mo 11. 09. 2006, 10.45 Uhr, bis Fr 15. 09. 2006, 13 Uhr = 40 UE  
Sa 18. 11. 2006, 10.45 Uhr, bis Mi 22. 11. 2006, 13 Uhr = 40 UE  
Mi 28. 02. 2006, 10.45 Uhr, bis So 04. 03. 2006, 13 Uhr = 40 UE

# Die Aufbaustufe

## **Aufbaustufe / Sensorische Integrationstherapie nach Dr. Jean Ayres**

Die Aufbaustufe innerhalb des DVE-Weiterbildungslehrgangs Sensorische Integrationstherapie ist vom DVE curricular geregelt und sieht 280 UE vor, die innerhalb von 4 Jahren abgeschlossen sein sollten. Die Aufbaustufe gestaltet sich in Bausteinform.

**Block A (1-4)** (Vertiefung von Befunderhebung, Behandlungsplanung und Behandlung von SI-Dysfunktion) = 112 UE (davon mind. 18 UE Testgrundlagen, A1. Dieser Block ist vor den anderen A-Blöcken zu belegen).

**Block B** (Grundlagen der Beratung bei SI-Dysfunktion) = 42 UE

**Block C** (Neurobiologie und Neuropsychologie) = 28 UE

**Block D** (Methodik der SI-Gesamtbehandlungsplanung und Dokumentation) = 28 UE

**Block E** (SI-Konzept und andere Therapieformen) = 14 UE

**Block F** (Fallarbeit und Weiterbildungssupervision) = 56 UE

**Block G** Prüfung (s. u.)

Die Reihenfolge der Bausteinwahl ist gleichgültig. Ausnahme: Block A.1. muss vor allen anderen A-Blöcken belegt werden. Es empfiehlt sich, die Fallsupervisionen nicht zu Beginn der Aufbaustufe zu belegen.

Die Aufbaustufe schließt mit einer Prüfung ab. Zur Prüfung werden Kursteilnehmer angenommen, die die Fallsupervisionen überwiegend in Stuttgart belegt haben.

Nach bestandener Abschlussprüfung erhalten die Teilnehmer das Zertifikat:

Ergotherapeut/in mit Weiterbildung in der Sensorischen Integrationstherapie nach den Richtlinien des DVE

Die Kurse können alle jeweils einzeln als Baustein gebucht werden oder als Kompaktkurs der kompletten Aufbaustufe.

# Die Aufbaustufe im Kompaktkurs

## Kompaktkurs / Aufbaustufe 2006 – 2008 / AK-06AKO

Dieser Kurs ist nur als Einheit belegbar und findet in 5 einzelnen Teilen statt. Es handelt sich um eine Auswahl von Bausteinen der Aufbaustufe, die in ihrer Summe 280 UE ergeben. Die Bezahlung kann in Raten erfolgen. Der Kompaktkurs kostet für DVE-Mitglieder 2995,- € sonst 3495,- € und kann in einzelnen Raten (5 x 599,- bzw. 699,-) bezahlt werden.

**Voraussetzungen** abgeschlossener Grundkurs / **Teilnehmerzahl** max. 22

### Teil I / 13. – 19. 5. 2006 = 57 UE

Sa + So jeweils 9 – 17.15 Uhr : **A.1** = 18 UE

Mo 9 – 17.15 Uhr + Di 9 – 15.30 Uhr (halber Tag frei) : **A.31** = 16 UE

Mi + Do jeweils 9 – 17.15 Uhr : **A.32** = 16 UE

Fr 9 – 17.15 Uhr : **A.21** = 7 UE

### Teil II / 1. – 8. 11. 2006 = 58 UE

Mi 10.45 – 17.15 Uhr + Do 9–12.15 : **A.2.1** = 11 UE

Do 14 – 17.15 Uhr + Fr 9 – 12 Uhr (halber Tag frei) : **E.1** = 7 UE

Sa 9 – 16.30 Uhr + So 9 – 12 Uhr : **C.1** = 12 UE

So 13 – 17.15 Uhr + Mo 9 – 17.15 Uhr : **A.33** = 16 UE

Di 9 – 15.30 Uhr + Mi 9 – 13 Uhr : **D.1** = 12 UE

### Teil III / 5. – 11. 5. 2007 = 55 UE

Sa 10.45 – 18 Uhr : **D.2** = 8 UE

So 9 – 18 Uhr : **A.4** = 10 UE

Mo + Di jeweils 9 – 17.15 Uhr : **B.1** = 18 UE

Mi 9 – 13 Uhr (halber Tag frei) : **D.1** = 5 UE

Do 9 – 17.15 Uhr + Fr 9 – 13 Uhr : **FBD** = 14 UE

### Teil IV / 17. – 23. 11. 2007 = 55 UE

Sa 10.45 – 17.15 Uhr + So 9 – 17.15 Uhr : **A.2.2** = 18 UE

Mo + Di jeweils 9 – 17.15 Uhr : **B.2** = 18 UE

Mi 9 – 13 Uhr (halber Tag frei) + Do 9 – 17.15 Uhr + Fr 9 – 13 Uhr : **FBD** = 14 UE

### Teil V / 31. 5. – 6. 6. 2007 = 55 UE

Sa 10.45 – 17.15 Uhr + So 9 – 17.15 Uhr : **C.2** = 16 UE

Mo 9 – 17.15 Uhr : **FBD** = 9 UE

Di 9 – 15.30 Uhr (halber Tag frei) : **E.2** = 7 UE

Mi + Do jeweils 9 – 17.15 Uhr + Fr 9 – 13 Uhr : **FBD** = 23 UE

Die Beschreibung der einzelnen Bestandteile finden Sie in den nachstehenden Blockausschreibungen. Die Referenten des Kompaktkurses sind dieselben, wie bei den Einzelbausteinen. Zwischen den einzelnen Kursteilen sind Hausarbeiten zu erledigen, mindestens ein Video einer Befunderhebung und Behandlung zu erstellen, sowie eine Fallarbeit zu schreiben.

# A.1

Block A.1

## **Testgrundlagen (Voraussetzung für alle A.2.Seminare) = 18 UE**

Zur Vertiefung der Befunderhebung und Verbesserung der Behandlungsplanung bei Dysfunktion der Sensorischen Integration werden in 18 UE die wesentlichen Grundlagen zur Durchführung von diagnostischen Erhebungen mit den Teilnehmern erarbeitet. Der Kurs gibt einen Überblick über Testaufbau und Testtheorie und führt in die wesentlichen Gütekriterien (Objektivität, Reliabilität, Validität, Grundlagen der Statistik usw.) von Tests ein. Beispielhaft zur Konkretisierung wird der MFED, ET 6-6 bzw. SON vorgestellt.

### **Referent**

Lothar Weigand, Psychologischer Psychotherapeut

### **Seminarpreis**

215,- € für Mitglieder des DVE, sonst 250,- €

### **Voraussetzungen**

abgeschlossener Grundkurs

### **Termin**

Sa 23. 09. 2006, 9 Uhr bis So 24. 09. 2006, 17.15 Uhr = 18UE / AK-06A.1

# A.2(1)

Block A.2(1)

## **Vertiefung der Befunderhebung und Behandlungsplanung: SI-Diagnostik für Kinder bis 18 Monaten mit dem TSFI und MFED = 18 UE**

Die Untersuchung von Säuglingen und Kleinkindern im Alter von 4 bis 18 Monaten mit dem „Test of Sensory Function in Infants“ (TSFI) und der Münchner Funktionellen Entwicklungs-Diagnostik (MFED). Vorstellung von Behandlungen bei Säuglingen und Kleinkindern mit multisensorischen Problemen.

### **Referentin**

Dagmar Schuh, SI-Lehrtherapeutin zert. DVE

### **Seminarpreis**

215,- € für Mitglieder des DVE, sonst 250,- €

### **Voraussetzungen**

abgeschlossener Grundkurs und abgeschlossener Testgrundlagenkurs (A.1)

### **Termin**

Mo 19. 03. 2007, 9 Uhr bis Di 20. 03. 2007, 17.15 Uhr = 18UE / AK-07A.2(1)

## A.2(2)

Block A.2(2)

### **Vertiefung der Befunderhebung und Behandlungsplanung mit einem Screening zur Beurteilung der sensorisch-integrativen Funktionen drei- bis sechsjähriger Kinder und dem „Wiener Entwicklungstest“ (WET) für Kinder von 3 bis 6 Jahren = 18 UE**

Die Anwendung der Screening-Batterie gestattet eine gute Erfassung der sensorischen Integration von 3 bis 6-jährigen Kindern. Der „Wiener Entwicklungstest“ gestattet die Einordnung des Entwicklungsstandes der Kinder. Im Seminar werden die Verfahren hinsichtlich ihrer Durchführung und Interpretation vermittelt und anhand von Videos ihr Einsatz für die Befundzusammenschau und Behandlungsplanung dargestellt.

#### **Referentinnen**

Monika Goebel-Focke, SI-Lehrtherapeutin zert. DVE

#### **Seminarpreis**

215,- € für Mitglieder des DVE, sonst 250,- €

#### **Voraussetzungen**

abgeschlossener Grundkurs und abgeschlossener Testgrundlagenkurs (A.1)

#### **Termin**

Mi 21. 03. 2007, 9 Uhr bis Do 22. 03. 2007, 17.15 Uhr = 18UE / AK-07A.2(2)

## A.3(1)

Block A.3(1)

### **Erscheinungsbilder der SI-Dysfunktion**

#### **Sensorische Modulationsstörung = 16 UE**

Das Seminar führt in die genauere Beobachtung von Sensorischen Modulationsstörungen ein und stellt Evaluations-Möglichkeiten vor. Ein Schwerpunkt des Seminars ist der Rolle des „arousal“ im Nervensystem gewidmet. Welche Wirkungen haben die taktile, vestibuläre und propriozeptive Wahrnehmung auf das Erregungsniveau im ZNS. Welche Prozesse wirken regulierend? Es werden verschiedene Behandlungsansätze vorgestellt. Wie kann die Modulationsdysfunktion von ADHS abgegrenzt werden?

#### **Referentin**

Dagmar Schuh, SI-Lehrtherapeutin zert. DVE

#### **Seminarpreis**

185,- € für Mitglieder des DVE, sonst 215,- €

#### **Voraussetzungen**

abgeschlossener Grundkurs und abgeschlossener Testgrundlagenkurs (A.1)

#### **Termin**

Mo 25. 09. 2006, 9 Uhr bis Di 26. 09. 2006, 15.30 Uhr = 16 UE / AK-06A.3(1)

## A.3(2)

Block A.3(2)

### **Erscheinungsbilder von SI-Dysfunktion: Postural-Okulare Bewegungsstörung, Somatosensorische Verarbeitungsstörungen und Dyspraxien = 16 UE**

In dem Seminar soll auf die genannten Störungsgruppen und die Erkennung der Störungsbilder und Entwicklung von Behandlungsansätzen in unterschiedlichen Altersgruppen eingegangen werden.

#### **Referentin**

Dagmar Schuh, SI-Lehrtherapeutin zert. DVE

#### **Seminarpreis**

185,- € für Mitglieder des DVE, sonst 215,- €

#### **Voraussetzungen**

abgeschlossener Grundkurs und abgeschlossener Testgrundlagenkurs (A.1)

#### **Termin**

Mi 27. 09. 2006, 9 Uhr bis Do 28. 09. 2006, 15.30 Uhr = 16 UE / AK-06A.3(2)

## A.3(3)

Block A.3(3)

### **Erscheinungsbilder von SI-Dysfunktion, Bilateral- und Sequentierungsstörung (BISS) = 16 UE**

Patienten mit Störungen der bilateralen Koordination/Integration und/oder Schwierigkeiten in räumlicher und zeitlicher Sequenzierungsfähigkeit (BISS) werden in ergotherapeutischen Praxen häufig vorgestellt. Lese-, Rechtschreib- oder Rechenschwäche können die Spätfolge einer nicht behandelten BISS sein. Wie können wir BISS erkennen und behandeln? Es soll auch auf die Rolle des „bottom-up“ und „top-down“ in der Therapie eingegangen werden.

#### **Referentin**

Dagmar Schuh, SI-Lehrtherapeutin zert. DVE

#### **Seminarpreis**

185,- € für DVE-Mitglieder, sonst 215,- €

#### **Voraussetzungen**

abgeschlossener Grundkurs und abgeschlossener Testgrundlagenkurs (A.1)

#### **Termin**

Mi 29. 11. 2006, 10.45 Uhr bis Do 30. 11. 2006, 16.30 Uhr = 16 UE / AK-06A.3(3)



# A.4(1)

Block A.4(1)

## **SI-Therapie bei psychiatrischen Problemen und SI-Dysfunktion = 12 UE**

Im ersten Teil wird ein Grundverständnis psychosozialer Krisen, die sich z.B. durch ICH-Bewusstseinsstörungen, Angststörungen, kognitiven Basisstörungen, Handlungsdysfunktionen zum Ausdruck bringen, vermittelt. Erklärungsmodelle aus der Tiefenpsychologie, ICH-Psychopathologie und der Vulnerabilitäts-Stress-Bewältigungstheorie in der Schizophrenieforschung werden in einen Zusammenhang mit Störungen der sensorischen Integration gebracht. Praktische Ansätze zur sensorisch-integrativen Behandlung dieser psychiatrischen Störungen sollen in Selbstwahrnehmung konkretisiert und erfahrbar werden.

### **Referentin**

Clara Scheepers, Ergotherapeutin und KBT-Therapeutin und  
Dagmar Schuh, SI-Lehrtherapeutin zert. DVE

### **Seminarpreis**

145,- € für DVE-Mitglieder, sonst 175,- €

### **Voraussetzungen**

abgeschlossener Grundkurs und abgeschlossener Testgrundlagenkurs (A.1)

### **Termin**

Fr 01. 12. 2006, 9 Uhr bis Sa 02. 12. 2006, 12.15 Uhr = 12UE / AK-06A.4(1)

# A.4(2)

Block A.4(2)

## **SI-Therapie bei Kindern mit Aufmerksamkeitsstörung, hier auch Jugendliche = 12 UE**

Sind Kinder mit Aufmerksamkeitsstörungen ein Fall für eine SI-Therapie? In der ergotherapeutischen Befunderhebung soll erarbeitet werden, welche Faktoren eine Aufmerksamkeitsproblematik verursachen können, wie sie erkannt und voneinander abgegrenzt werden können. Es sollen Möglichkeiten der sensorisch-integrativen Behandlung insbesondere in Kombination mit verhaltenstherapeutischen Therapieansätzen bei Kindern mit Aufmerksamkeitsstörungen vorgestellt werden.

### **Referentin**

Melanie Lotz, SI-Lehrtherapeutin zert. DVE und  
Dagmar Schuh, SI-Lehrtherapeutin zert. DVE

### **Seminarpreis**

145,- € für DVE-Mitglieder, sonst 175,- €

### **Voraussetzungen**

abgeschlossener Grundkurs und abgeschlossener Testgrundlagenkurs (A.1)

### **Termin**

Sa 17. 03. 2007, 10.45 Uhr bis So 18. 03. 2007, 13 Uhr = 12UE / AK-07A.4(2)

**Grundlagen der Beratung bei Dysfunktion der SI = 42 UE**

Es werden die Grundlagen der Elternberatung bei Kindern mit SI-Dysfunktion unter Berücksichtigung der interdisziplinären Zusammenarbeit aller Beteiligten erarbeitet. Themen wie: Das Aufnehmen und Halten von Kontakt, Techniken der Gesprächsführung, verschiedene Kommunikationsformen, Klärung von Sach,- bzw. Beziehungsebene, sind Inhalt des Seminars. Es werden verschiedene Ansätze vorgestellt und mit den Teilnehmern erarbeitet.

**Referent**

Martin Reichart, Dipl. Psychologe BDP

**Seminarpreis**

290,- € für Mitglieder des DVE, sonst 335,- € für Teil 1 und 215,- € bzw. 250,- € für Teil 2

**Voraussetzungen**

abgeschlossener Grundkurs

**Termine**

Teil 1: Mo 13. 11. 2006, 10.45 Uhr bis Mi 15. 11. 2006, 15.30 Uhr = 24 UE / AK-06B.1

Teil 2: Do 19. 04. 2007, 9 Uhr bis Fr 20. 04. 2007, 17.15 Uhr = 18 UE / AK-06B.2

**Neurobiologie = 12 UE**

Das Seminar vertieft die Kenntnisse der neurophysiologischen Zusammenhänge in Bezug auf die Sensorische Integration. Insbesondere wird bei der Darstellung der Sinnesentwicklung und deren Reifestadien resp. auch Hirnentwicklung auf besondere Risiken, hier insbesondere auf die Risiken und Hilfen für Frühgeborene bzw. mögliche Spätfolgen von Frühgeburten eingegangen. Im Vordergrund werden sowohl die neurologischen und ophtalmologischen Risiken bzw. Schädigungsbilder als auch insbesondere die Möglichkeiten der therapeutischen Intervention und Verhaltensmodifikation stehen.

**Referentin**

N.N.

**Seminarpreis**

145,- € für Mitglieder des DVE, sonst 175,- €

**Voraussetzungen**

abgeschlossener Grundkurs

**Termin**

Do 13. 09. 2007, 14 Uhr bis Fr 14. 09. 2007, 16.30 Uhr = 12 UE / AK-07C.1

## C.2 Block C.2

### **Neuropsychologie = 16 UE**

Es wird auf die Rolle von Emotion, Kognition und Motivation für Lern- und Gedächtnisprozesse eingegangen. Welche Rolle haben sie im Verhältnis zur Sensorischen Integration? Welche Bedeutung haben sie für die Aufmerksamkeit und das Bewusstsein von Kindern mit Sensorischen Integrationsproblemen? Es sollen verschiedene Lerntheorien mit Wahrnehmungsvorgängen konfrontiert und untersucht werden. Wie lernen Kinder, wie Kinder mit SI-Dysfunktion?

### **Referentin**

Heike Junge, Ergotherapeutin und Dipl.Psychologin

### **Seminarpreis**

195,- € für Mitglieder des DVE, sonst 230,- €

### **Voraussetzungen**

abgeschlossener Grundkurs

### **Termin**

---

Sa 15. 09. 2007, 9 Uhr bis So 16. 09. 2007, 15.30 Uhr = 16 UE / AK-07C.2

---

## D.1 Block D.1

### **Die Vertiefung der Methodik der SI-Gesamtbehandlungsplanung = 20 UE**

Im Block D1 geht es im besonderen darum, mit den Teilnehmern den Aufbau einer SI-Gesamtbehandlungsplanung zu entwickeln: Hierarchien und Stufen einer Behandlungsplanung, Entwicklung von Behandlungskriterien, Entwicklung von Behandlungskontrollkriterien, Entwicklung von Erfolgskriterien, Therapie-Endekriterien, Darstellung der Behandlung gegenüber Dritten (Eltern, Mitbehandlern, Ärzten), Entwicklung von Darstellungskriterien und Fall-Dokumentation. Es wird empfohlen D.2 vor D.1 zu belegen.

### **Referentin**

Dagmar Schuh, SI-Lehrtherapeutinnen zert. DVE

### **Seminarpreis**

240,- € für Mitglieder des DVE, sonst 280,- €

### **Voraussetzungen**

abgeschlossener Grundkurs

### **Termin**

---

So 22. 04. 2007, 9 Uhr bis Di 24. 04. 2007, 12.15 Uhr = 20 UE / AK-07D.1

---

### **Allgemeine Methodik der Dokumentation**

In diesem Seminar sollen Grundlagen vermittelt werden zu Aufbau, Elemente und Phasen einer Gesamtbehandlungsplanung. In engem Zusammenhang dazu steht der Themenbereich Dokumentation; wer dokumentiert wo, was und wie? Diese und weitere Fragen sollen behandelt und Wege für die praktische Umsetzung aufgezeigt werden. Ausgangs- und Endpunkt der Gesamtbehandlungsplanung sowie der Dokumentation ist die Qualitätssicherung der Leistungserbringung. Zentrale und für das Verständnis des Seminars wichtige Inhalte des Qualitätsmanagements im Gesundheitsbereich sollen deshalb thematisiert und diskutiert werden.

### **Referentin**

Heike Junge, Ergotherapeutin und Dipl.Psychologin

### **Seminarpreis**

95,- € für Mitglieder des DVE, sonst 125,- €

### **Voraussetzungen**

abgeschlossener Grundkurs

### **Termin**

Sa 21. 04. 2007, 9 Uhr bis 16.30 Uhr = 8UE / AK-07D.2

### **SI nach J.Ayres im Vergleich zu und in Verbindung mit anderen Therapieformen. Workshop Neuromotorische Störungen / Mund-Esstherapie, Castillio Morales / Kay Coombes / Bobath-Therapie im Vergleich mit SI-Therapie = 14 UE**

In dem Seminar werden die Grundlagen der Bobath-Therapie vorgestellt, das Castillo-Morales-Konzept dargestellt und die Prinzipien der Mund- und Esstherapie erarbeitet. Diese werden dann mit dem Konzept der Sensorischen Integration in Zusammenhang gebracht. Die Teilnehmer erarbeiten an sich selbst, welche sensorischen Leistungen beim Essen und Trinken benötigt werden (z.B. Sensibilität, Tonus). Die Grundlagen der Wahrnehmung werden mit der Mund- und Esstherapie verknüpft. Im Praxisteil werden Behandlungstechniken unter Berücksichtigung der SI besprochen, die zum Einsatz kommen. Da sehr viel über Selbsterfahrung gearbeitet wird, hat das Seminar einen hohen praktischen Charakter.

### **Referenten**

Herbert Lechner, SI-Lehrtherapeut zert. DVE und  
Simone Bouillet, Physiotherapeutin und zert. Bobath-Therapeutin

### **Seminarpreis**

170,- € für DVE-Mitglieder, sonst 205,- €

### **Voraussetzungen**

abgeschlossener Grundkurs

### **Termin**

Mo 17. 09. 2007, 9 Uhr bis Di 18. 09. 2007, 15.30 Uhr = 14 UE / AK-07E

## F Block F

### Fallbearbeitung und Weiterbildungssupervision = 56 UE

Bei allen Anmeldungen zu Block F sollte bedacht werden, dass für die Anmeldung zur Prüfung, die Belegung der Mehrzahl der Fallsupervisionsstunden beim gleichen Weiterbildungsträger obligatorisch ist.

Im Rahmen der insgesamt 56 Unterrichtseinheiten der Aufbaustufe zu Fallarbeit und Weiterbildungssupervision sollen die Teilnehmer/innen lernen, die erworbenen diagnostischen und therapeutischen Verfahrensweisen der Sensorischen Integrationstherapie an ihren Fallbeispielen mündlich begründet darzulegen und innerhalb der Arbeitsgruppen kritisch zu diskutieren und ggf. Alternativen zu entwickeln.

### Supervision

Dagmar Schuh, SI-Lehrtherapeutin zert. DVE

### Voraussetzungen

abgeschlossener Grundkurs; die Erscheinungsbilder von SI-Dysfunktion sollten bekannt sein (sinnvoll nach Abschluss der A.3-Kurse) Bei der Anmeldung bitte mitteilen, wann der eigene Fall vorgestellt werden soll.

### Termine und Preise

Fr 05. 05. 2006, 9 Uhr bis Sa 06. 05. 2006, 17.15 Uhr = 18 UE / AK-06F.1

215,- € für DVE-Mitglieder, sonst 250,- €

Do 16. 11. 2006, 9 Uhr bis Fr 17. 11. 2006, 17.15 Uhr = 18 UE / AK-06F.2

215,- € für DVE-Mitglieder, sonst 250,- €

## G Block G

### Prüfung mit Abschlussfalldokumentation und Colloquium

Alle 280 Stunden Aufbaustufe sind erfolgreich absolviert und die Abschlussfallarbeit ist positiv bewertet worden.

Vier Teilnehmer bekommen von zwei SI-Lehrtherapeuten ein ihnen nicht bekanntes Video vorgestellt. Im Anschluss werden von jedem Teilnehmer ca. 30 Minuten allgemeine Fragen zur Sensorischen Integration und besondere Fragen zum Fallbeispiel beantwortet.

### Die Gebühren

für die Bearbeitung der Abschlussfallarbeit und das Colloquium betragen 325,- € für Mitglieder des DVE, ansonsten 380,- €.

### PrüferInnen

Dagmar Schuh, SI-Lehrtherapeutin zert. DVE

Eva Renger, SI-Lehrtherapeutin zert. DVE

Monika Göbel-Focke, SI-Lehrtherapeutin zert. DVE

### Termin

in Absprache, frühestens 6 Wochen nach Abgabe der Abschlussfallarbeit

# Teilnahmebedingungen

## Teilnahmebedingungen

Mit Ihrer Anmeldung und Unterschrift haben Sie sich verbindlich für das genannte Seminar angemeldet.  
6 Wochen vor Seminarbeginn überweisen Sie bitte den fälligen Betrag unter Angabe des Kurstitels auf das Konto:

Dagmar Schuh, Kto. 33 31 49-703, Postbank Stuttgart, BLZ 600 100 70

Bei Rücktritt bis 6 Wochen vor Seminarbeginn wird in jedem Fall eine Bearbeitungspauschale von 26,- € fällig.

Bei späterem Rücktritt - bis 2 Wochen vor Seminarbeginn - werden 50 % der Seminargebühren rückerstattet. Danach wird der komplette Seminarpreis einbehalten, und eine Erstattung ist nur möglich, wenn ein(e) andere(r) Interessent(in) nachrückt. Absagen sind nur schriftlich gültig; maßgeblich ist das Datum des Poststempels. Sollte aus wichtigen Gründen (z. B. kurzfristige Erkrankung eines Referenten) das Seminar vom Veranstalter abgesagt werden müssen, werden die bereits entrichteten Teilnahmegebühren zu 100 % zurückerstattet.

Darüber hinausgehende Ansprüche können nicht geltend gemacht werden.

Stuttgart, Mai 2005

# Anmeldung

## Anmeldung

Für die Anmeldung können Sie die letzte Seite dieser Broschüre benutzen. (Fax oder fensterloses Langkuvert / Adresse nebenstehend.)

Auch auf der Internetseite [www.ergo-schuh.de](http://www.ergo-schuh.de) finden Sie ein Anmeldeformular, das sich herunterladen und ausdrucken lässt. Dort werden auch die jeweils neuesten Mitteilungen veröffentlicht.

# Dagmar Schuh

## Dagmar Schuh

ist seit 1978 Ergotherapeutin. Als solche war sie von 1978 bis 1987 in Orthopädischen, Neurologischen und Kinder- und Jugendpsychiatrischen Kliniken tätig, arbeitete von 1988 bis 1992 in einer Praxis in Reutlingen (Schwerpunkt Pädiatrie) und ließ sich 1992 mit eigener Praxis in Reutlingen nieder (ausnahmslos Pädiatrie).

Sie absolvierte Weiterbildungen in Kinder-Bobath-Therapie (1987), Psychomotorik-Therapie (1988) und Sensorischer Integrationstherapie (1991).

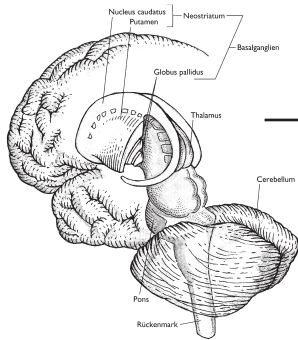
Seit 1994 ist sie Ergotherapeutin/SI zert. DVE und SI-Lehrtherapeutin zert. DVE und unterrichtet Grund- und Aufbaustufe der sensorischen Integrationstherapie.



## Dagmar Schuh

Forststraße 86  
70176 Stuttgart  
Seminar-Telefon 0711 - 6 36 49 12  
Telefax 0711 - 6 36 49 13  
E-Mail: [si@ergo-schuh.de](mailto:si@ergo-schuh.de)  
Internet: [www.ergo-schuh.de](http://www.ergo-schuh.de)





## Sensorische Integrationstheorie Sensorische Integrationstherapie

